

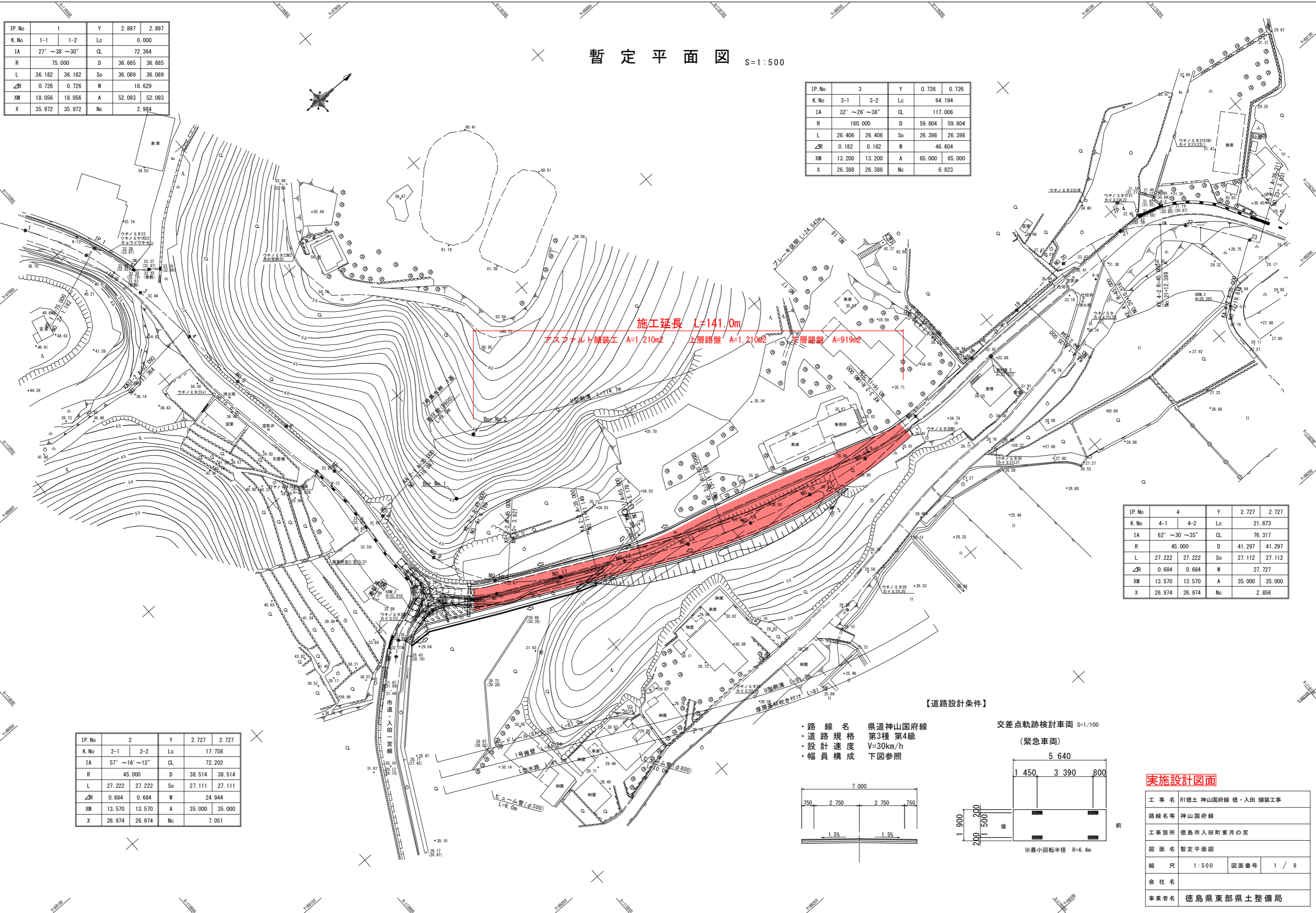
IP.No	1		Y	2.897	2.897
K.No	1-1	1-2	Lc	0.000	
IA	27° ~ 38° ~ 30°		CL	72.364	
R	75.000		D	36.685	36.685
L	36.182	36.182	So	36.089	36.089
△R	0.726	0.726	W	18.629	
XM	18.056	18.056	A	52.093	52.093
X	35.972	35.972	Nc	2.984	

暫定平面図 S=1:500

IP.No	3		Y	0.726	0.726
K.No	3-1	3-2	Lc	64.194	
IA	32° ~ 26° ~ 38°		CL	117.006	
R	160.000		D	59.804	59.804
L	26.406	26.406	So	26.398	26.398
△R	0.182	0.182	W	46.604	
XM	13.200	13.200	A	65.000	65.000
X	26.388	26.388	Nc	6.823	

IP.No	4		Y	2.727	2.727
K.No	4-1	4-2	Lc	21.873	
IA	62° ~ 30° ~ 35°		CL	76.317	
R	45.000		D	41.297	41.297
L	27.222	27.222	So	27.112	27.112
△R	0.684	0.684	W	27.727	
XM	13.570	13.570	A	35.000	35.000
X	26.974	26.974	Nc	2.856	

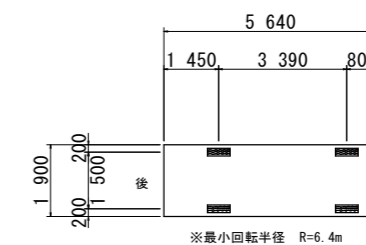
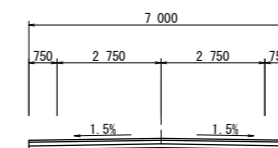
IP.No	2		Y	2.727	2.727
K.No	2-1	2-2	Lc	17.758	
IA	57° ~ 16° ~ 13°		CL	72.202	
R	45.000		D	38.514	38.514
L	27.222	27.222	So	27.111	27.111
△R	0.684	0.684	W	24.944	
XM	13.570	13.570	A	35.000	35.000
X	26.974	26.974	Nc	7.051	



【道路設計条件】

- ・路線名 県道神山国府線
- ・道路規格 第3種 第4級
- ・設計速度 V=30km/h
- ・幅員構成 下図参照

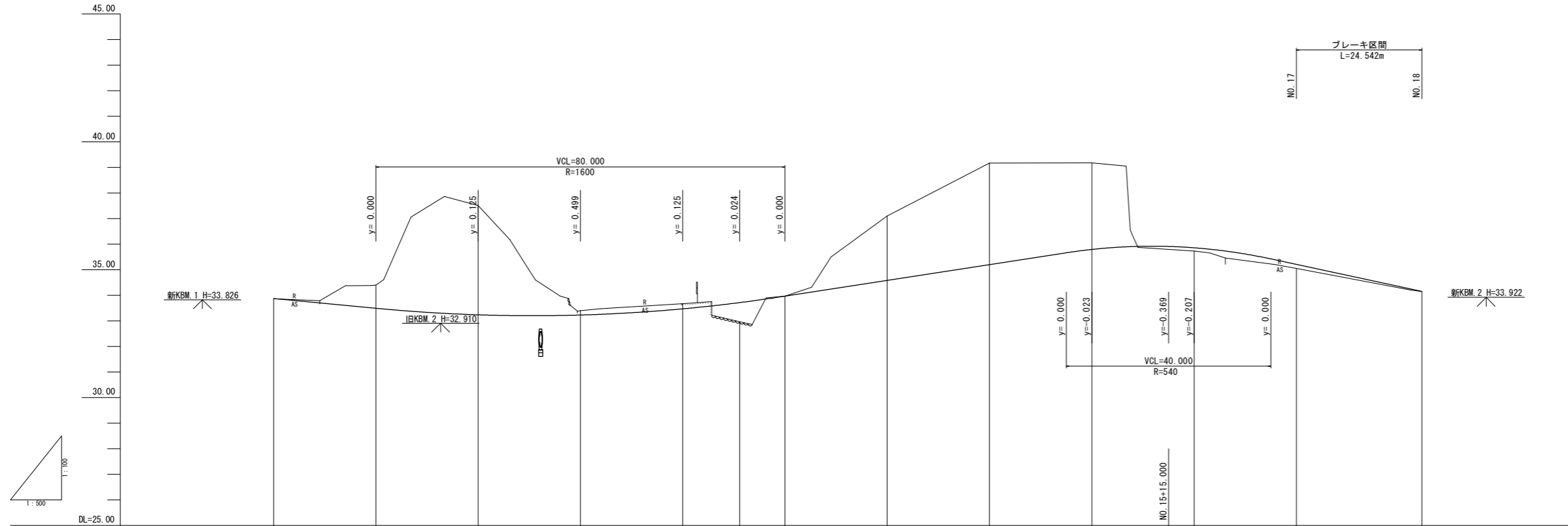
交差点軌跡検討車両 S=1/100
(緊急車両)



実施設計図面

工事名	R1徳土 神山国府線 徳・入田 舗装工事		
路線名等	神山国府線		
工事箇所	徳島市入田町東月の宮		
図面名	暫定平面図		
縮尺	1:500	図面番号	1 / 8
会社名			
事業者名	徳島県東部県土整備局		

計画縦断面図 VS=1:100
HS=1:500



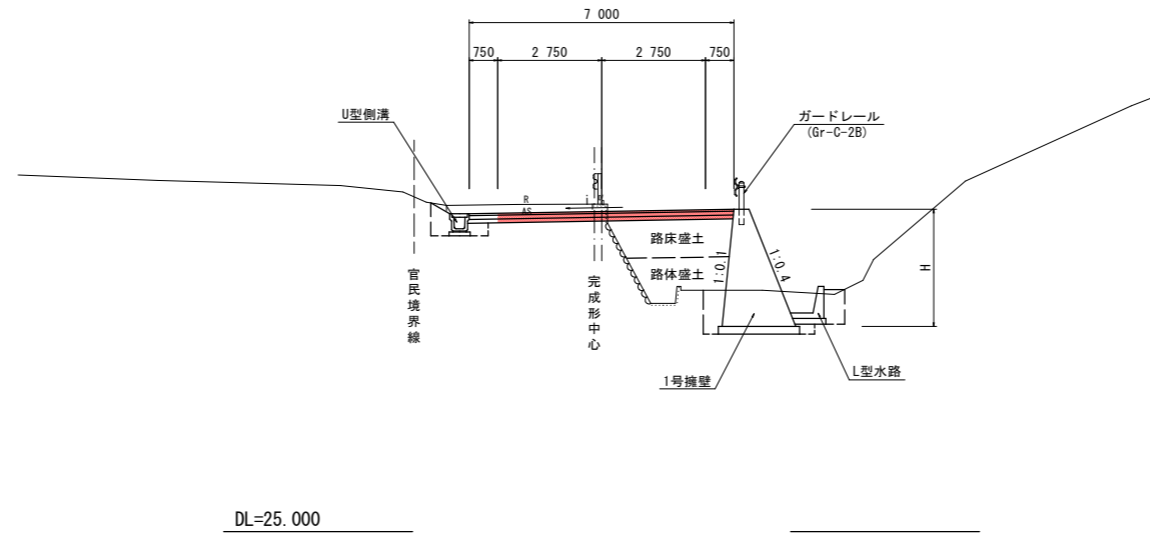
勾配	33.876		I=1.906% L=60.000m		32.732		I=3.086% L=115.000m		36.281		I=4.285% L=49.542		34.158	
盛土	0.005		0.903		0.175		0.003		0.124		0.159		0.014	
切土	0.903		4.272		0.200		2.510		3.384		3.859		3.144	
計画高	33.876		33.495		33.238		33.474		35.201		35.795		34.158	
地盤高	33.871		34.380		37.510		33.674		39.179		35.206		34.217	
追加距離	140.000		158.947		180.000		220.000		300.000		335.779		364.542	
点間距離	0.000		1.053		6.169		11.149		20.000		4.221		2.357	
測点	NO.7		KA.2-1 NO.8		NO.9		NO.10		NO.11		NO.12		NO.13	
曲線			IP.2 IA=57° 16' 12"		A=35.000 R=45.000 L=27.222		D=38.514 Lp=17.758 Cl=72.202				IP.3 IA=32° 28' 37"		A=65.000 R=160.000 L=28.406	
片勾配	-1.5%		-1.5%		1/132		1/132		1/213		1/213		1/213	
据幅	0.75		0.75		0.75		0.75		0.75		0.75		0.75	

実施設計図面

工事名	R1徳土 神山国府線 徳・入田 舗装工事		
路線名等	神山国府線		
工事箇所	徳島市入田町東月の宮		
図面名	計画縦断面図		
縮尺	VS=1:100	図面番号	2 / 8
会社名			
事業者名	徳島県東部県土整備局		

標準断面図

NO. 11付近
(暫定形)



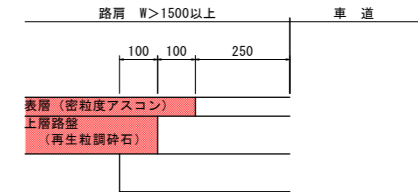
舗装構成

交通量区分 N3
目標TA 11cm
設計計CBR 8以上

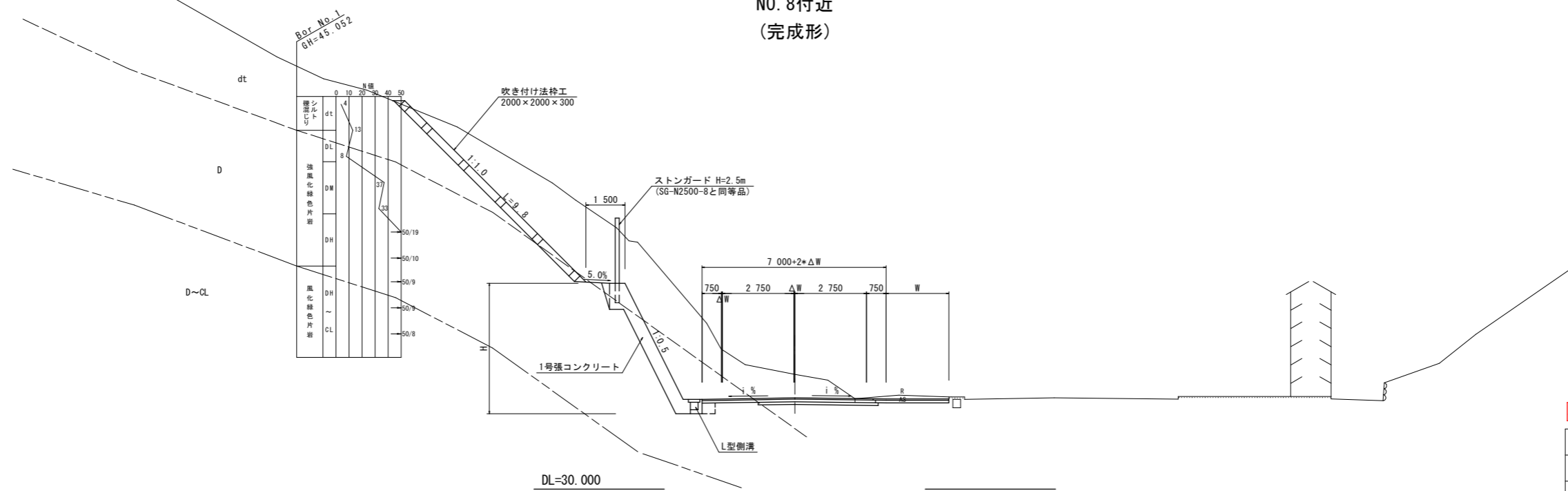
車道舗装

表層 (密粒度アスコン)	50
上層路盤 (再生粒調砕石)	100
下層路盤 (再生クラッシャーラン)	100

路肩舗装



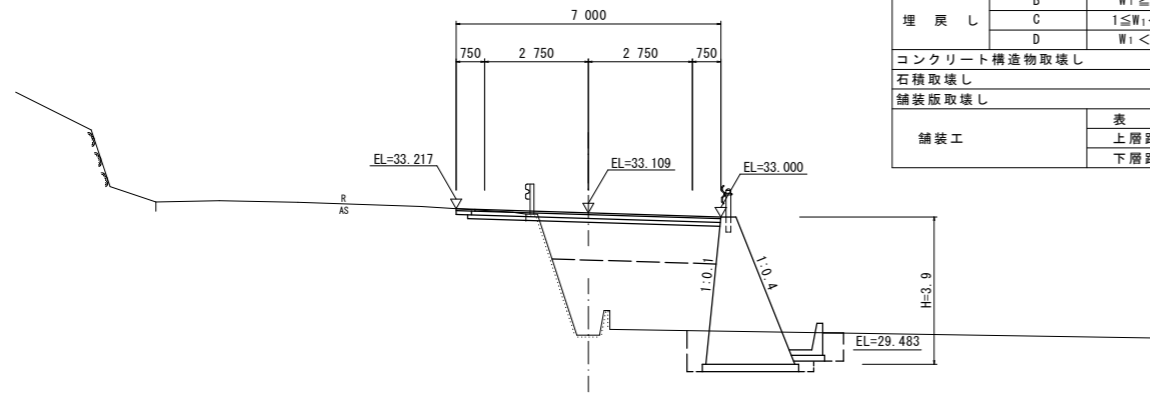
NO. 8付近
(完成形)



実施設計図面

工事名	R1徳土 神山国府線 徳・入田 舗装工事		
路線名等	神山国府線		
工事箇所	徳島市入田町東月の宮		
図面名	標準断面図		
縮尺	1:100	図面番号	3 / 8
会社名			
事業者名	徳島県東部県土整備局		

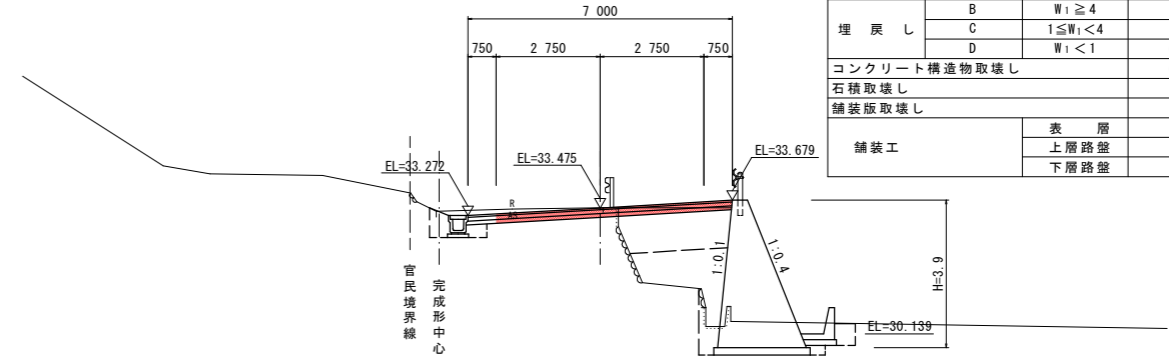
NO. 9'
GH=29.871
FH=33.109



DL=25.000

名称		左側	右側
盛土	路床	B < 1.0	
		1.0 ≤ B < 2.5	
		2.5 ≤ B < 4.0	
	路体	4.0 ≤ B	4.6
		B < 1.0	0.6
		1.0 ≤ B < 2.5	
掘削 (道路改良)	オープン	土砂 0.3	
	片切	軟岩	
		土砂	
床掘りB	H ≤ 5		4.2
		土砂	
床掘りB'		軟岩	
		土砂	
埋戻し	B	W ₁ ≥ 4	
	C	1 ≤ W ₁ < 4	
	D	W ₁ < 1	0.5
コンクリート構造物取壊し		0.1	
石積取壊し			
舗装版取壊し			1.85
舗装工	表層		6.50
	上層路盤		6.60
	下層路盤		6.70

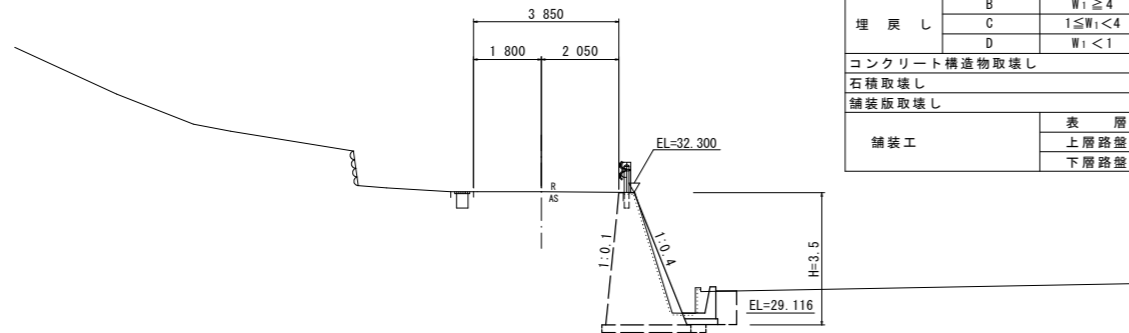
NO. 10'
GH=33.478
FH=33.475



DL=25.000

名称		左側	右側
盛土	路床	B < 1.0	0.2
		1.0 ≤ B < 2.5	
		2.5 ≤ B < 4.0	2.8
	路体	4.0 ≤ B	
		B < 1.0	1.0
		1.0 ≤ B < 2.5	1.7
掘削 (道路改良)	オープン	土砂 1.3	
	片切	軟岩	
		土砂	
床掘りB	H ≤ 5		3.2
		土砂	
床掘りB'		軟岩	
		土砂	
埋戻し	B	W ₁ ≥ 4	
	C	1 ≤ W ₁ < 4	
	D	W ₁ < 1	0.4
			0.4
コンクリート構造物取壊し		0.1	0.2
石積取壊し			0.5
舗装版取壊し			4.42
舗装工	表層		7.00
	上層路盤		7.00
	下層路盤		7.00

NO. 8'+5.0
GH=32.327



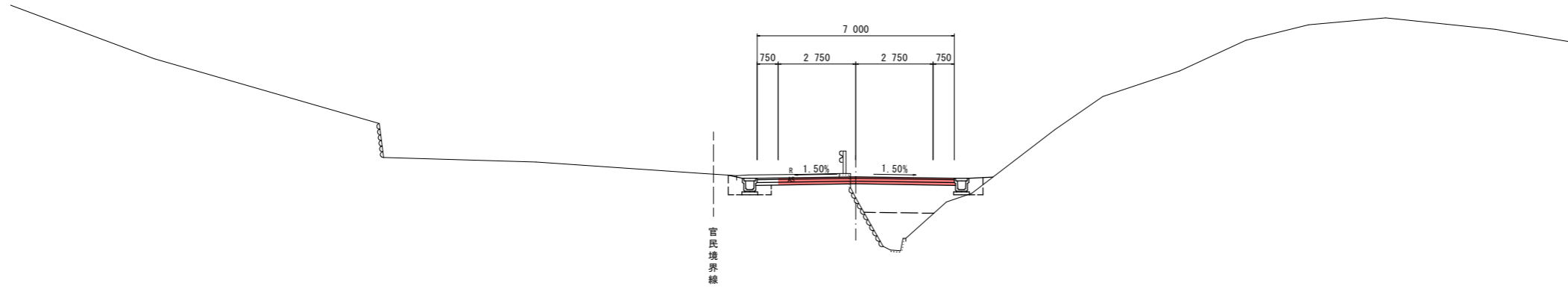
DL=25.000

名称		左側	右側
盛土	路床	B < 1.0	
		1.0 ≤ B < 2.5	
		2.5 ≤ B < 4.0	
	路体	4.0 ≤ B	
		B < 1.0	
		1.0 ≤ B < 2.5	
掘削 (道路改良)	オープン	土砂	
	片切	軟岩	
		土砂	
床掘りB	H ≤ 5		0.9
		土砂	
床掘りB'		軟岩	
		土砂	
埋戻し	B	W ₁ ≥ 4	
	C	1 ≤ W ₁ < 4	
	D	W ₁ < 1	0.5
コンクリート構造物取壊し			0.2
石積取壊し			
舗装版取壊し			
舗装工	表層		
	上層路盤		
	下層路盤		

実施設計図面

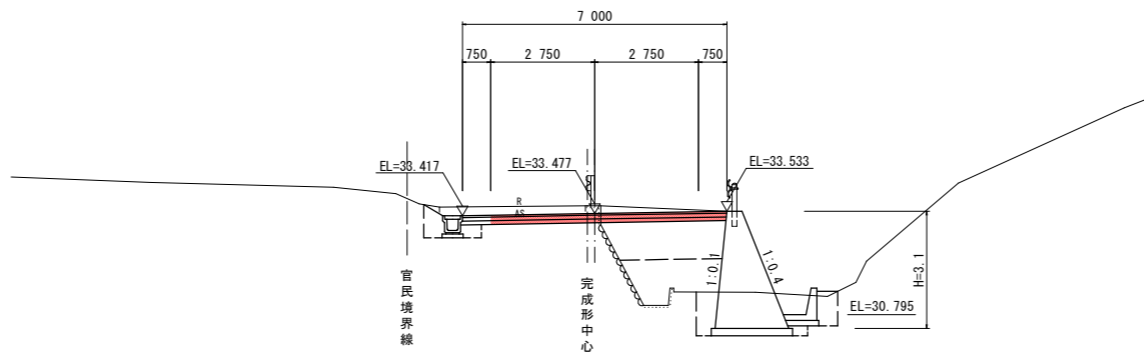
工事名	R1徳土 神山国府線 徳・入田 舗装工事		
路線名等	神山国府線		
工事箇所	徳島市入田町東月の宮		
図面名	横断面 (暫定形)		
縮尺	1:100	図面番号	4 / 8
会社名			
事業者名	徳島県東部県土整備局		

KA 2-2
GH=32.969
FH=33.718



DL=25.000

NO. 11'
GH=33.674
FH=33.477



DL=25.000

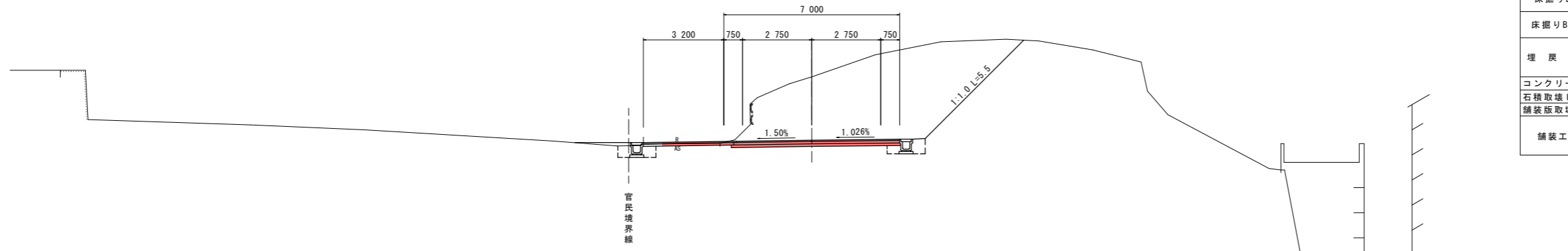
名称		左側	右側
盛土	路床	B < 1.0	0.2
		1.0 ≤ B < 2.5	
		2.5 ≤ B < 4.0	3.3
	路体	4.0 ≤ B	
		B < 1.0	0.3
		1.0 ≤ B < 2.5	1.6
掘削 (道路改良)	オープン	1.3	
	片切		
床掘りB	H ≤ 5	0.5	0.1
	床掘りB'		
埋戻し	B	Wi ≥ 4	
	C	1 ≤ Wi < 4	
	D	Wi < 1	0.3 0.4
コンクリート構造物取壊し		0.1	
石積取壊し			
舗装版取壊し		3.64	
舗装工	表層	7.00	
	上層路盤	7.00	
	下層路盤	7.00	

名称		左側	右側
盛土	路床	B < 1.0	0.2
		1.0 ≤ B < 2.5	
		2.5 ≤ B < 4.0	3.0
	路体	4.0 ≤ B	
		B < 1.0	1.0
		1.0 ≤ B < 2.5	1.1
掘削 (道路改良)	オープン	1.8	
	片切		
床掘りB	H ≤ 5	0.5	4.0
	床掘りB'		
埋戻し	B	Wi ≥ 4	
	C	1 ≤ Wi < 4	
	D	Wi < 1	0.4 0.7
コンクリート構造物取壊し		0.2	
石積取壊し			
舗装版取壊し		3.87	
舗装工	表層	7.00	
	上層路盤	7.00	
	下層路盤	7.00	

実施設計図面

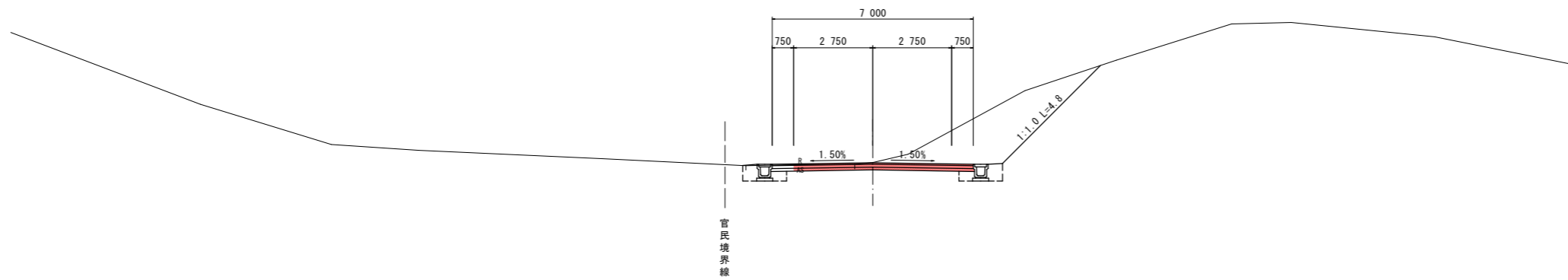
工事名	R1徳土 神山国府線 徳・入田 舗装工事		
路線名等	神山国府線		
工事箇所	徳島市入田町東月の宮		
図面名	横断面 (暫定形)		
縮尺	1:100	図面番号	5 / 8
会社名			
事業者名	徳島県東部県土整備局		

NO. 13
GH=37.103
FH=34.584



DL=25.000

NO. 12
GH=33.969
FH=33.966



DL=25.000

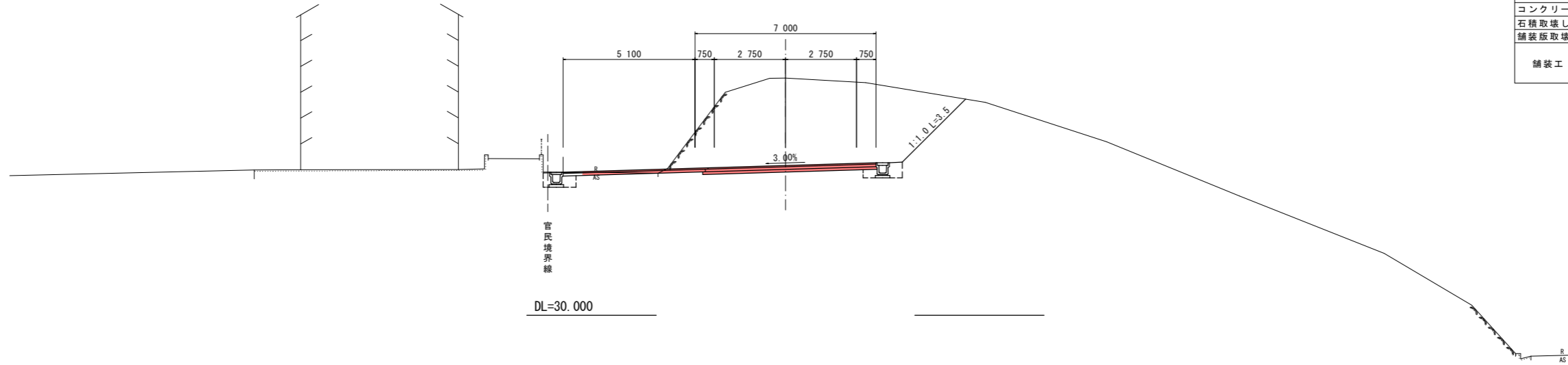
名称		左側	右側
盛土	路床	B < 1.0	0.2
		1.0 ≤ B < 2.5	
		2.5 ≤ B < 4.0	
	路体	4.0 ≤ B	
		B < 1.0	0.2
		1.0 ≤ B < 2.5	
掘削 (道路改良)	オープン	土砂	6.3
		軟岩	21.3
	片切	土砂	
		軟岩	2.0
床掘りB	H ≤ 5	土砂	0.7
		軟岩	0.5
床掘りB'		土砂	
		軟岩	
埋戻し	B	Wi ≥ 4	
	C	1 ≤ Wi < 4	
	D	Wi < 1	0.4
コンクリート構造物取壊し			
石積取壊し			3.15
舗装工	舗装版取壊し	表層	6.50
		上層路盤	6.60
		下層路盤	6.70

名称		左側	右側
盛土	路床	B < 1.0	0.4
		1.0 ≤ B < 2.5	
		2.5 ≤ B < 4.0	
	路体	4.0 ≤ B	
		B < 1.0	
		1.0 ≤ B < 2.5	
掘削 (道路改良)	オープン	土砂	0.8
		軟岩	1.2
	片切	土砂	
		軟岩	8.0
床掘りB	H ≤ 5	土砂	0.5
		軟岩	0.5
床掘りB'		土砂	
		軟岩	
埋戻し	B	Wi ≥ 4	
	C	1 ≤ Wi < 4	
	D	Wi < 1	0.3
コンクリート構造物取壊し			
石積取壊し			3.79
舗装工	舗装版取壊し	表層	7.00
		上層路盤	7.00
		下層路盤	7.00

実施設計図面

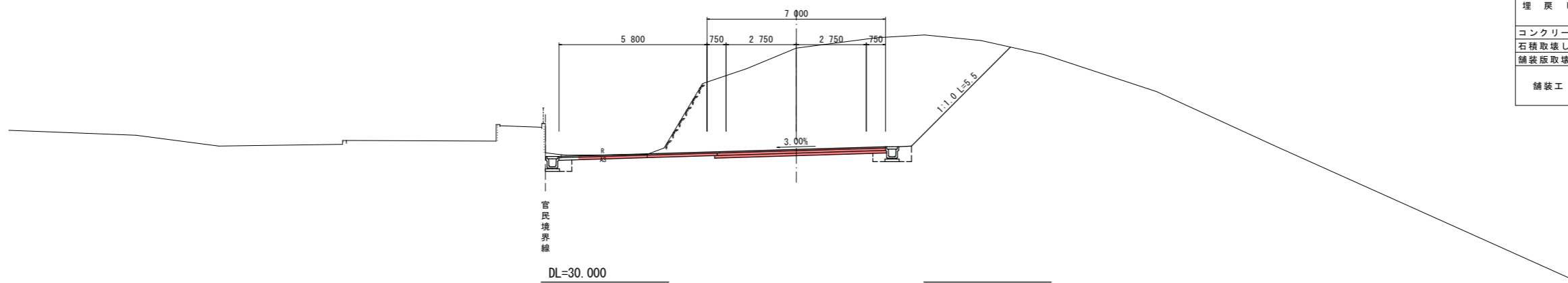
工事名	R1徳土 神山国府線 徳・入田 舗装工事		
路線名等	神山国府線		
工事箇所	徳島市入田町東月の宮		
図面名	横断面 (暫定形)		
縮尺	1:100	図面番号	6 / 8
会社名			
事業者名	徳島県東部県土整備局		

NO. 15
GH-39.179
FH-35.795



名称		左側	右側
盛土	路床	B < 1.0	0.2
		1.0 ≤ B < 2.5	
	2.5 ≤ B < 4.0		
	4.0 ≤ B		
路体	B < 1.0	0.2	
		1.0 ≤ B < 2.5	
	2.5 ≤ B < 4.0		
	4.0 ≤ B		
掘削 (道路改良)	オープン	12.0	18.9
	片切		
床掘りB	H ≤ 5	0.6	0.5
床掘りB'			
埋戻し	B	Wi ≥ 4	
	C	1 ≤ Wi < 4	
	D	Wi < 1	0.2
コンクリート構造物取壊し			
石積取壊し			
舗装版取壊し			4.44
舗装工	表層		6.50
	上層路盤		6.60
	下層路盤		6.70

NO. 14
GH-39.172
FH-35.201



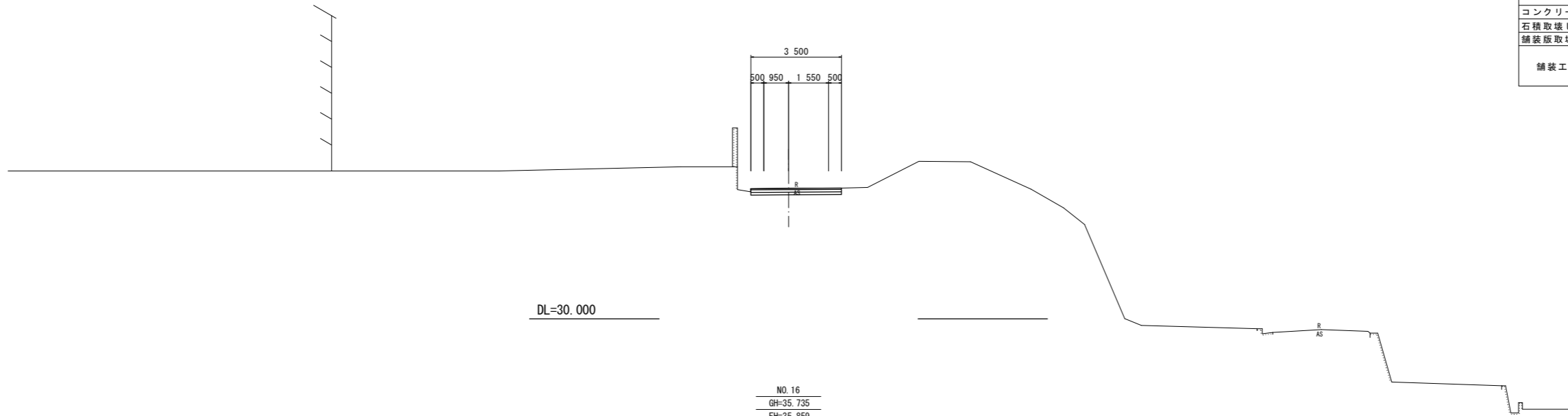
名称		左側	右側
盛土	路床	B < 1.0	0.2
		1.0 ≤ B < 2.5	
	2.5 ≤ B < 4.0		
	4.0 ≤ B		
路体	B < 1.0	0.2	
		1.0 ≤ B < 2.5	
	2.5 ≤ B < 4.0		
	4.0 ≤ B		
掘削 (道路改良)	オープン	16.1	28.8
	片切		
床掘りB	H ≤ 5	0.5	0.5
床掘りB'			
埋戻し	B	Wi ≥ 4	
	C	1 ≤ Wi < 4	
	D	Wi < 1	0.3
コンクリート構造物取壊し			
石積取壊し			
舗装版取壊し			3.37
舗装工	表層		6.50
	上層路盤		6.60
	下層路盤		6.70

実施設計図面

工事名	R1徳土 神山国府線 徳・入田 舗装工事		
路線名等	神山国府線		
工事箇所	徳島市入田町東月の宮		
図面名	横断面 (暫定形)		
縮尺	1:100	図面番号	7 / 8
会社名			
事業者名	徳島県東部県土整備局		

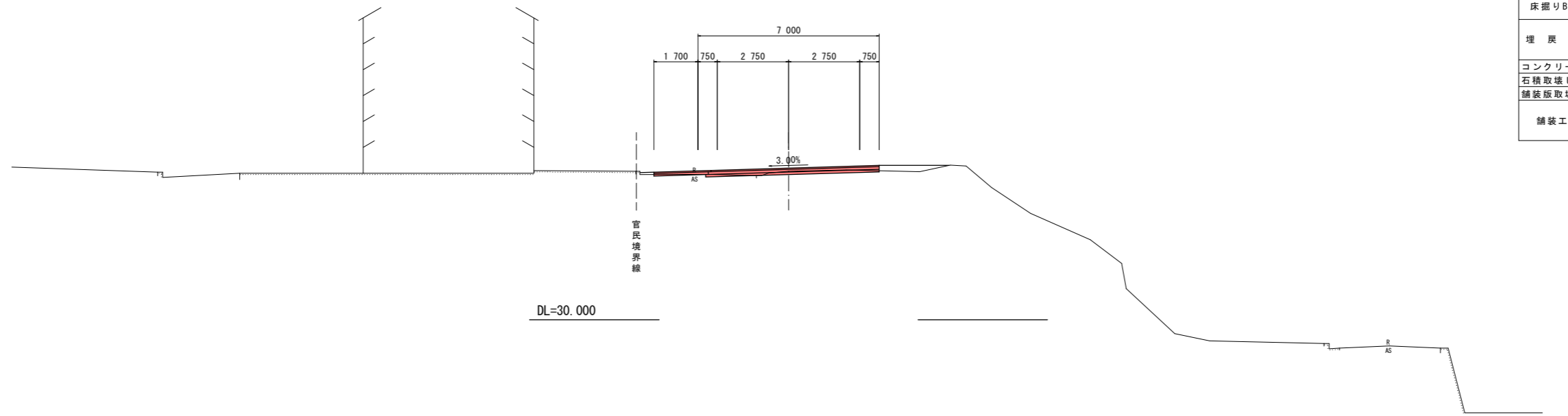
NO. 17
GH=35.051
FH=35.051

名称		左側	右側
盛土	路床	B < 1.0	
		1.0 ≤ B < 2.5	
		2.5 ≤ B < 4.0	
	路体	4.0 ≤ B	
		B < 1.0	
		1.0 ≤ B < 2.5	
掘削 (道路改良)	オープン	0.3	0.4
	片切		
床掘りB	H ≤ 5		
床掘りB'			
埋戻し	B	Wi ≥ 4	
	C	1 ≤ Wi < 4	
	D	Wi < 1	
コンクリート構造物取壊し			
石積取壊し			
舗装版取壊し			
舗装工	表層	3.50	
	上層路盤	3.50	
	下層路盤	3.50	



NO. 16
GH=35.735
FH=35.859

名称		左側	右側
盛土	路床	B < 1.0	
		1.0 ≤ B < 2.5	
		2.5 ≤ B < 4.0	
	路体	4.0 ≤ B	
		B < 1.0	0.6
		1.0 ≤ B < 2.5	
掘削 (道路改良)	オープン	0.1	0.4
	片切		
床掘りB	H ≤ 5		
床掘りB'			
埋戻し	B	Wi ≥ 4	
	C	1 ≤ Wi < 4	
	D	Wi < 1	
コンクリート構造物取壊し			
石積取壊し			
舗装版取壊し			
舗装工	表層	4.51	
	上層路盤	6.50	
	下層路盤	6.60	



実施設計図面

工事名	R1徳土 神山国府線 徳・入田 舗装工事		
路線名等	神山国府線		
工事箇所	徳島市入田町東月の宮		
図面名	横断面 (暫定形)		
縮尺	1:100	図面番号	8 / 8
会社名			
事業者名	徳島県東部県土整備局		